

Moderne Doppelhaushälfte in Klagenfurt

TWIN RESIDENCE

Twin Residence Hörtenndorf – Zwei Haushälften. Zwei private Häuser.
Jedes Haus mit Garten, Terrasse und zwei eigenen Stellplätzen –
ruhig gelegen, hochwertig ausgestattet und mit dem Gefühl eines eigenen Zuhauses.

[TWINRESIDENCE.AT](https://twinresidence.at)

Twin Residence GmbH

Zwei Häuser. Ein Konzept.

Die Twin Residence vereint moderne Bauweise mit einer durchdachten Aufteilung zweier Häuser. Zwei spiegelgleiche Einheiten bieten höchsten Wohnkomfort – mit eigener Zufahrt, privaten Gärten, großzügigen Terrassen und intelligent gestalteten Wohnbereichen.



127,7 m² Wohnfläche (je Haus)

Der lichtdurchflutete Eingangsbereich führt in einen offenen Wohn-, Ess- und Küchenbereich mit direktem Zugang zur Terrasse und zum privaten Garten.

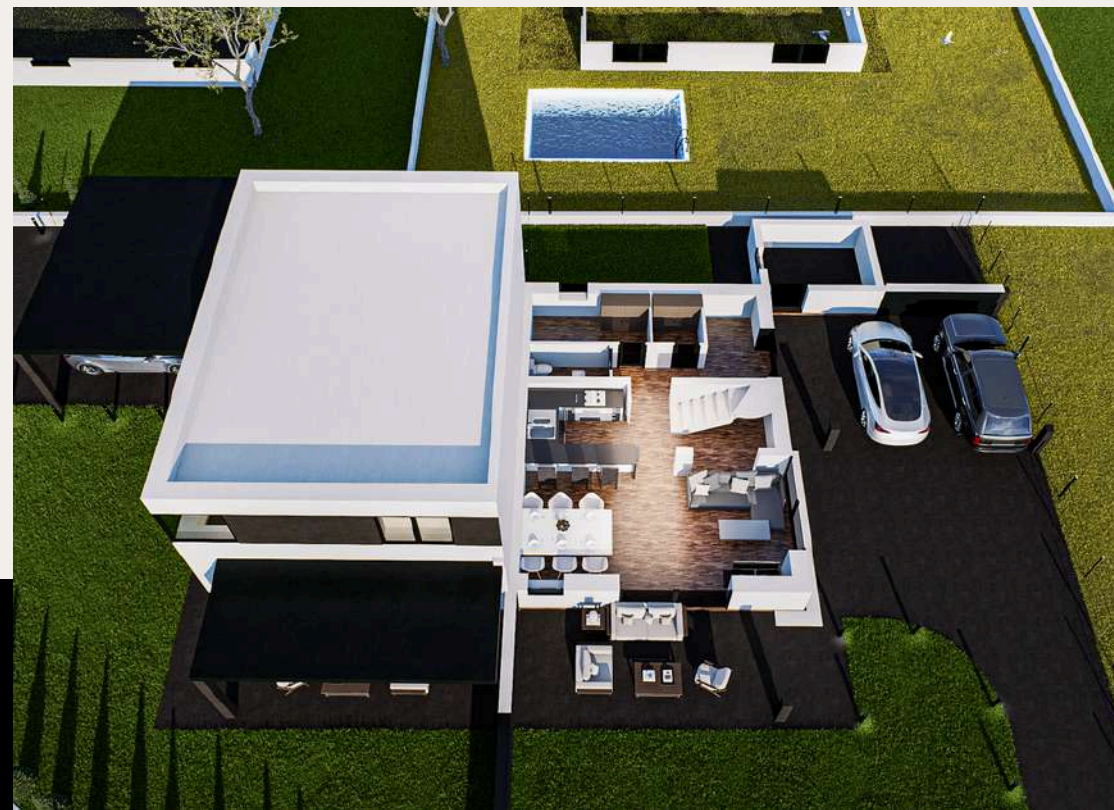
Im Obergeschoss befinden sich vier Schlafzimmer und ein großzügiges Badezimmer – ideal für Familien mit Platzbedarf.



Innenraum & Architektur

Erdgeschoss

Der großzügige, offene Wohn-, Ess- und Küchenbereich ist das Herzstück des Hauses. Großflächige Fenster sorgen für natürliches Licht und fließenden Übergang zur überdachten Terrasse und zum privaten Garten. Zusätzlich gibt es ein separates Gäste-WC, einen Technikraum sowie einen praktischen Abstellraum.



TWIN RESIDENCE - ERDGESCHOSS



Innenraum & Architektur

Obergeschoss

Hier befinden sich vier ruhige Schlafzimmer, die viel Raum für Familie, Gäste oder Home-Office bieten. Das großzügige Badezimmer ist mit hochwertigen Materialien ausgestattet und schafft eine Atmosphäre zum Wohlfühlen.



TWIN RESIDENCE - OBERGESCHOSS



Twin Residence GmbH

Innenraum & Architektur

Raum für alles, was zählt

Die durchdachte Planung der Twin Residence stellt sicher, dass jeder Quadratmeter sinnvoll genutzt wird – für mehr Lebensqualität im Alltag.

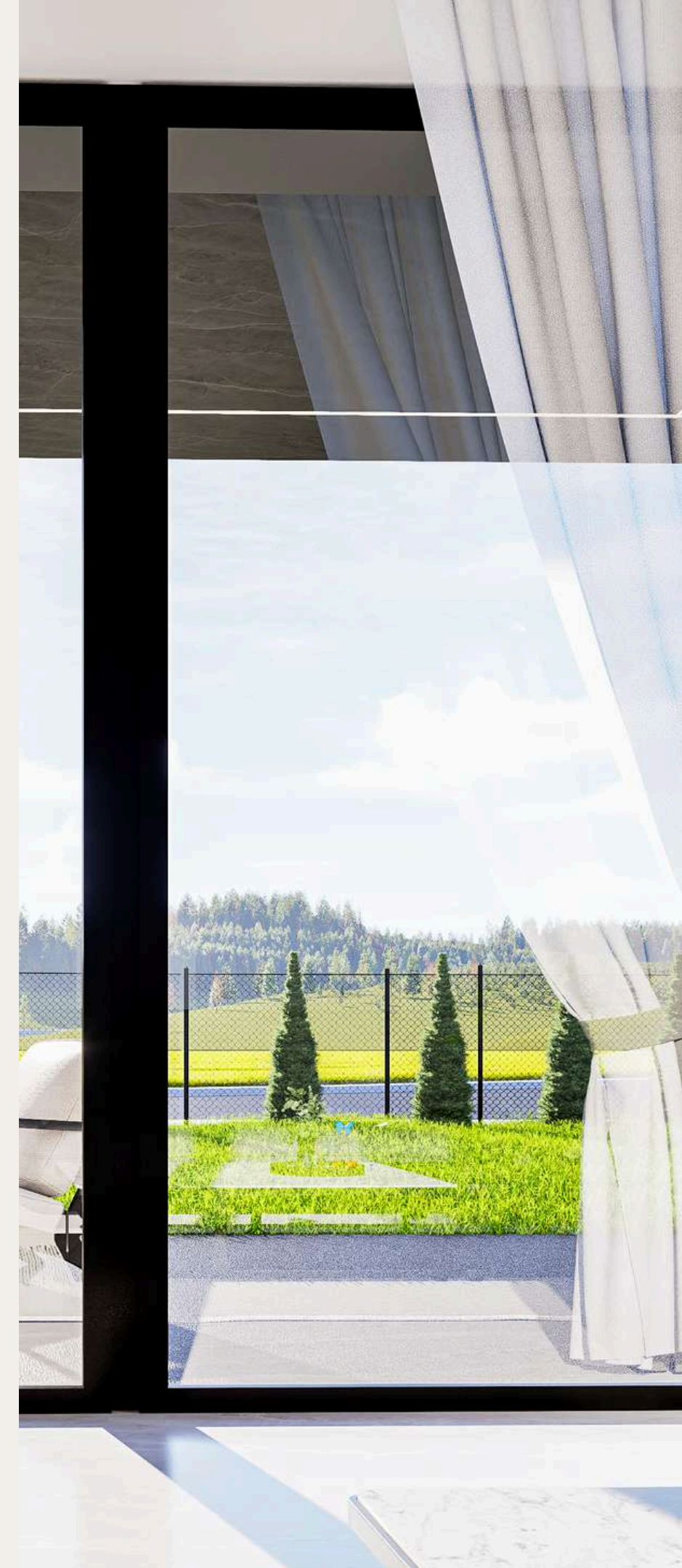


TWIN RESIDENCE - BLICK VOM HAUS



Belagsfertig - bereit für Ihren letzten Schliff

- Voll aufgeschlossenes Grundstück in wunderschöner Lage, ca. 430 m²
- Massives Ziegelhaus – gebaut von Emricbau, einem renommierten Unternehmen mit langjähriger Erfahrung
- Fundamentplatte inkl. Entwässerung auf Eigengrund
- Asphaltierte Zufahrt und gepflasterte Einfahrt
- Überdachtes Doppelcarport für zwei Fahrzeuge
- Elegante Eingangsüberdachung
- Sämtliche Kosten für Infrastrukturanschlüsse inkludiert
- Hochwertiger Zaun zur Einfriedung des Grundstücks
- Qualitätsfenster mit elektrischen Rollläden – gefertigt in Österreich
- Exklusive Holz- oder Steintreppe – wählbar nach Ihrem Wunsch
- Moderne Luft-Wasser-Wärmepumpe mit Warmwasserspeicher
- Angenehme Fußbodenheizung mit Einzelraumregelung in allen Wohnräumen
- Großzügige, überdachte Terrasse mit hochwertigem Belag
- Sämtliche Kosten für Infrastrukturanschlüsse inkludiert
- Hochwertiger Zaun zur Einfriedung des Grundstücks



Schlüsselfertig - einziehen und wohlfühlen

Zusätzlich zur belagsfertigen Ausführung beinhaltet diese Variante:

- Innenwände glatt verspachtelt und mit hochwertiger Farbe gestrichen
- Bodenbeläge im gesamten Haus: Parkett Landhausdielen und großformatige Fliesen
- Hochwertige Innentüren laut Ausstattungsplan
- Komplett ausgestattete Bäder und WCs mit stilvollen Sanitärobjekten
- Exklusive Markenarmaturen – zeitlos elegant und funktional



Twin Residence GmbH

TWIN RESIDENCE VIERTEL

Neuer Platz, Zentrum Klagenfurt

8,3 km bzw. 14 Minuten entfernt

Pennymarkt

Nur 2 Minuten bzw. 750 m entfernt

Pizzeria Primavera

2 Minuten bzw. 850 Meter entfernt

Volksschule 21 Hortendorf (Grundschule).

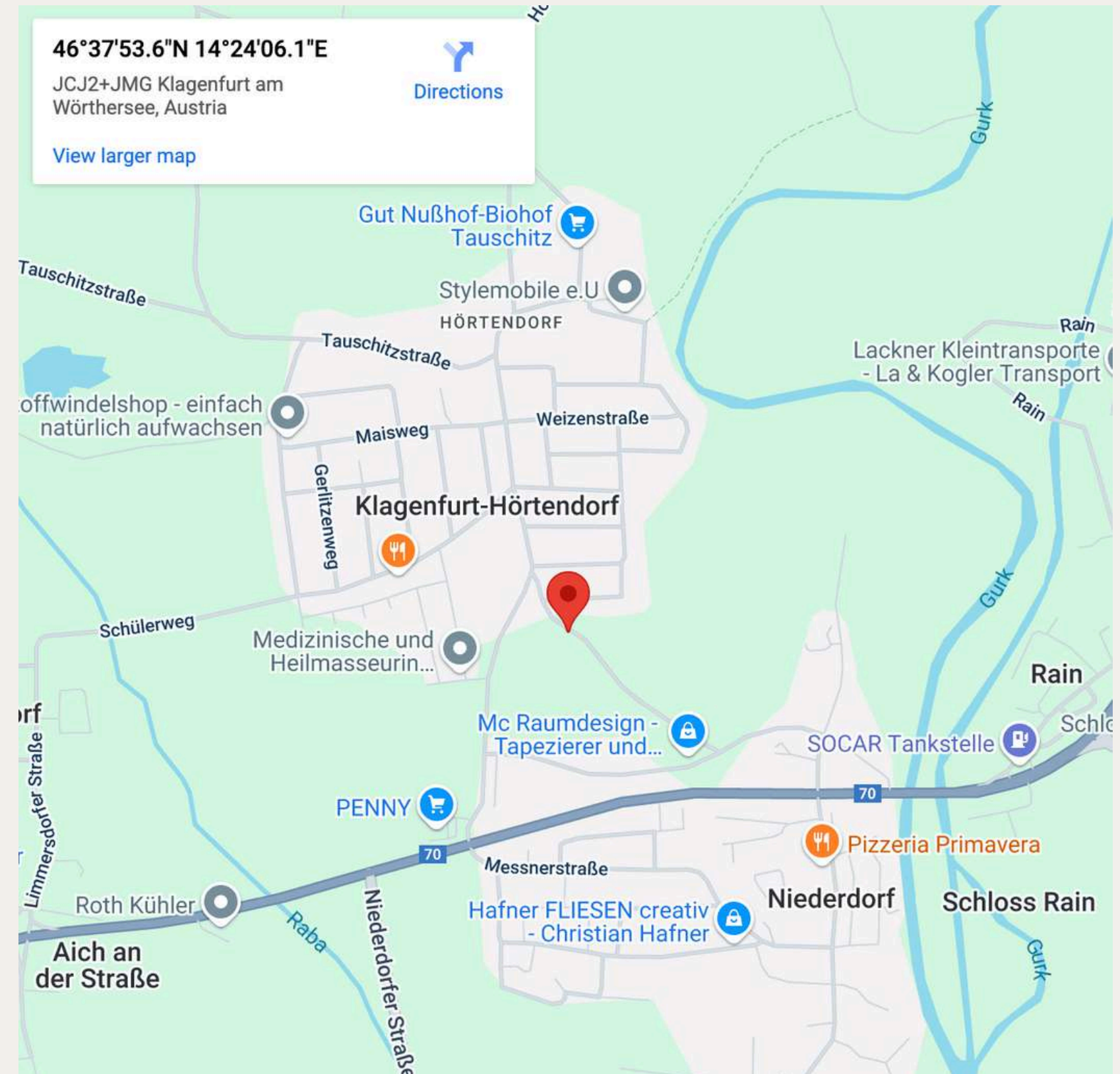
4 Minuten bzw. 1,9 km entfernt

Ingeborg-Bachmann-Gymnasium (weiterführende Schule).

18 Minuten bzw. 9 km entfernt

Universität Klagenfurt.

23 Minuten bzw. 15 km entfernt



Twin Residence GmbH

Kontakt

DR. ŠEHAD DRAGANOVIĆ



+43 660 4132831



TWINRESIDENCE.AT



OFFICE@DRAGANOVIC.AT

